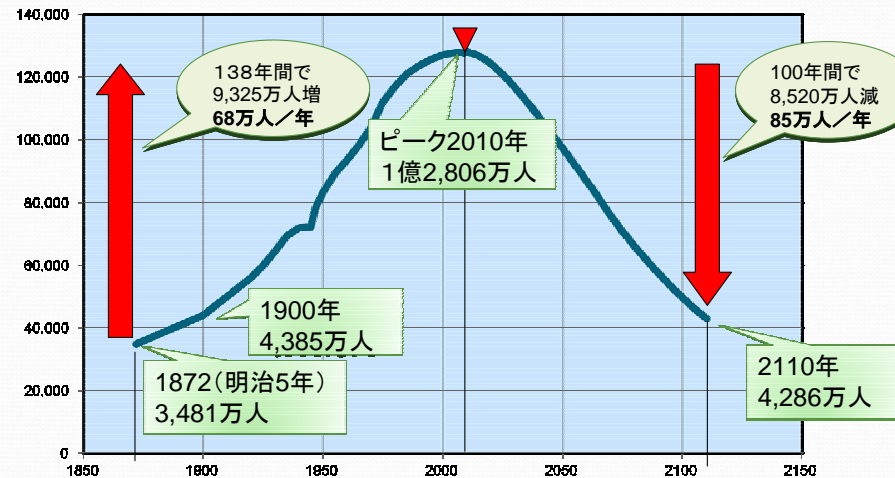


ステークホルダーの信頼 向上のための広報戦略

厚生労働省健康局水道課長
石飛博之

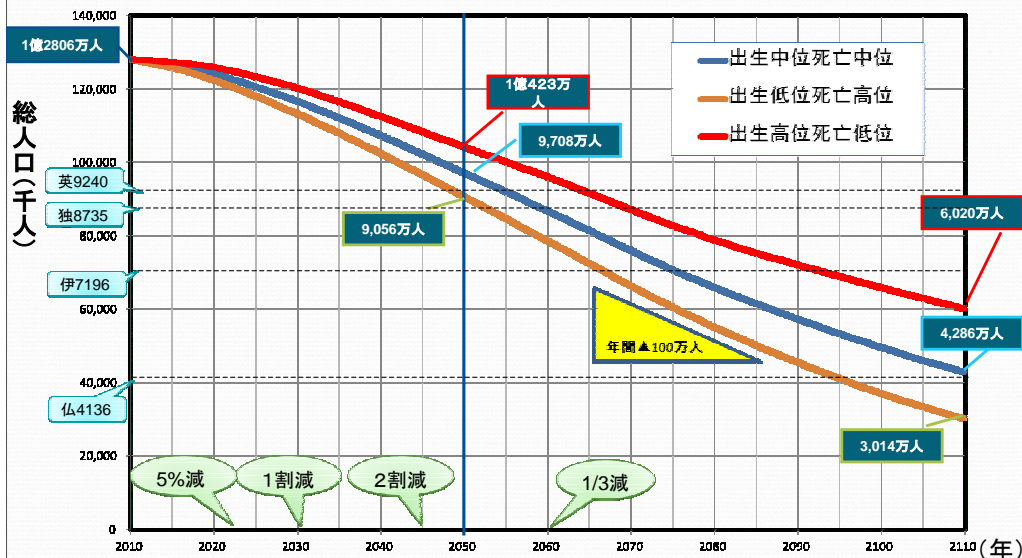
総人口の推移(実測—中位推計)



少子高齢化から人口減少社会へ……何が変わるか？……全てが変わる！
人口は料金収入そのもの、事業前提が
人口が増えない、需要が伸びない……から、人口が加速的に減る！

出典：人口の推移：総務省統計局「国勢調査報告」、将来人口：国立社会保障・人口問題研究所「日本の将来人口推計(平成24年1月推計・参考推計)」

総人口の推移(平成24年推計)



出典：将来人口：国立社会保障・人口問題研究所「日本の将来人口推計(平成24年1月推計・参考推計)」
各国の人口は、日本の面積に換算したものの。

職員数の推移・年齢構成

	昭和55年	昭和60年	平成2年	平成7年	平成12年	平成17年	平成20年	平成21年
合計(上・用)	73,556	70,606	68,201	67,867	67,812	57,257	52,580	51,272
用水供給	4,208	4,394	4,469	5,019	4,964	4,709	4,308	4,239
上水道	69,348	66,212	63,732	62,848	59,117	52,548	48,272	47,033
上・事務職	23,330	23,422	23,337	23,664	22,933	20,923	19,145	18,601
上・技術職	27,723	26,215	25,858	26,178	25,432	22,939	21,524	21,286

	職員数	50歳以上	55歳以上
事務職	20,100	8,016 39.9%	4,715 23.5%
技術職	24,534	10,576 43.1%	6,425 26.2%
技能職等	5,602	2,456 43.8%	1,628 29.1%

阪神・淡路大震災時の25%減

地方公務員数の減少
(1995→2011)

328万人→286万人(-12.8%)

都道府県 173万→155万人(-10.4%)
市町村 155万→131万人(-15.4%)

これからの広報・PRの視点

- **相手によって知識・認識は異なる**
✓相手は多様。画一的な広報・PRではダメ

5

水道事業を取り巻くステークホルダー



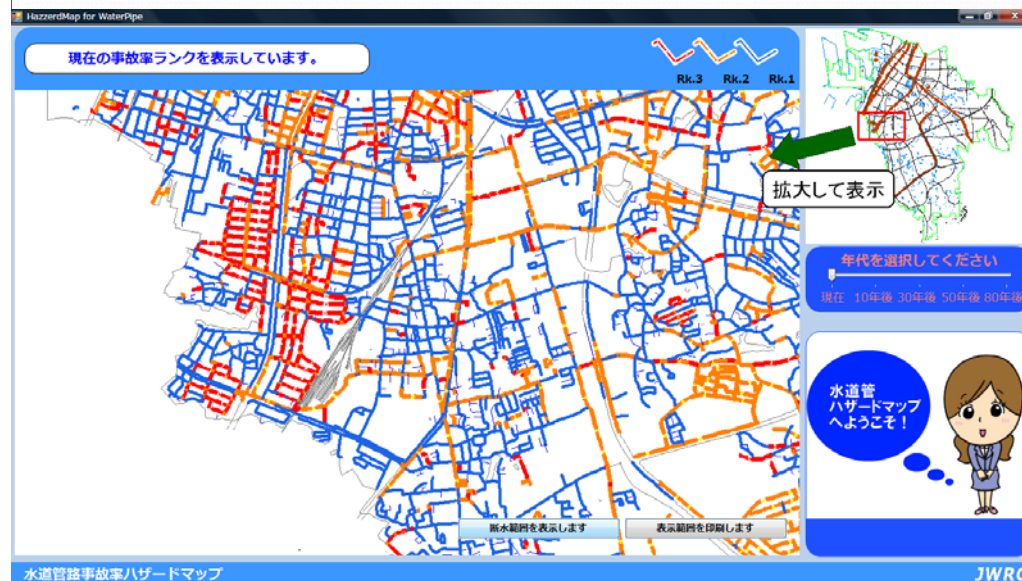
6

これからの広報の視点

- **相手によって知識・認識は異なる**
✓相手は多様。画一的な広報・PRではダメ
- **現状と将来の実態を正しく認識してもらう**
✓良いことより、問題点を伝える

7

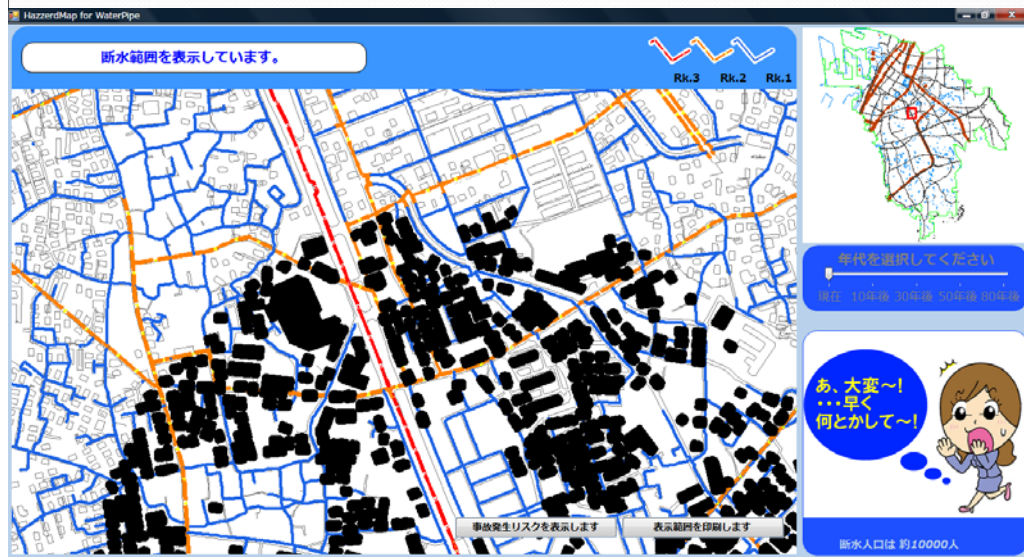
水道管ハザードマップ(事故率ランク)



提供:(公財)水道技術研究センター

8

水道管ハザードマップ(予想断水範囲)



水道管路事故率ハザードマップ

JWRC

提供: (公財)水道技術研究センター 9

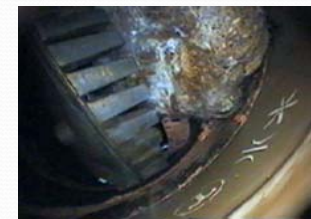
経年水道管内の実態



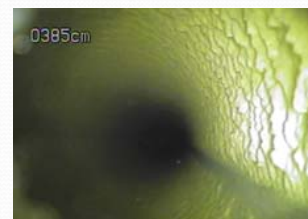
錆瘤の発生



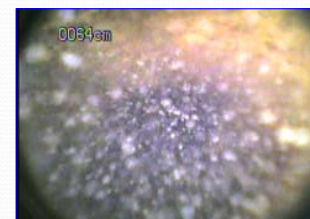
塗膜の剥離



バタフライ弁 石の堆積



付着物



浮遊物



マンガン

提供: (一社)全国水道管内カメラ調査協会

水道管内洗浄効果



洗管前



洗管後



洗管中
の排水

提供: (一社)全国水道管内カメラ調査協会

これからの広報の視点

- 相手によって知識・認識は異なる
 - ✓ 相手は多様。画一的な広報・PRではダメ
 - 現状と将来の実態を正しく認識してもらう
 - ✓ いいことより問題点を伝える
 - 信頼形成のための双方向プロセス
 - ✓ 一方通行では伝わらない。丁寧な信頼醸成
 - 相手に正しく判断・協力してもらう
- ➡ 水道界で多方面戦略の広報体制構築を