

8. 申込方法 別紙参加申込書または本協会ホームページよりダウンロードした参加申込書に必要事項をご記入のうえ、下記にE-mailまたはFAXにてお申し込みください。

公益社団法人 日本水道協会 研修国際部 研修課
電話 (03)3264-2462 FAX (03)3264-2306
E-mail kenshukai@jwwa.or.jp

9. 申込期間 会 員…平成29年4月3日から各回開催初日の10日前まで
非会員…各回開催初日の1ヶ月前から10日前まで

申込は先着順となりますので、締切日を待たずに定員となることもあります。

なお、募集定員に達した場合は本協会ホームページの「研修会・講習会のご案内」の各研修会の「備考欄」にメッセージを掲載いたしますので申し込み前にご確認ください。

10. 申込の受理 参加申込書の受理をもって参加が決定したものと、参加決定の通知は省略させていただきます。

なお、締切日前でも定員に達したときには、参加をお断りする場合があります。その際には、速やかにその旨をご連絡いたします。

11. 研修科目 別紙の日程をご参照ください。

12. 宿 泊 各自で手配をお願いいたします。

なお、東京会場では、川口研修所近郊の宿泊施設を紹介しておりますので、ご希望の方は別紙「日本水道協会川口研修所最寄り宿泊施設のご案内」を参照のうえ、各自直接お申し込みください。

13. そ の 他

- (1) 研修会場には駐車場がありませんので、お車でのお越しはご遠慮ください。
- (2) 大阪会場付近には昼食を取る場所がほとんどありませんので、ご持参いただくか、お弁当(1食 500円)を販売(2日目から)しますのでご利用ください。
- (3) お知らせいただいた個人情報、今回の研修以外の目的には使用いたしません。
- (4) 台風等により、研修会を中止または延期する場合には、本協会ホームページ「研修会・講習会のご案内」にてお知らせいたします。
- (5) クールビズの実施について、本協会ホームページ「研修会・講習会のご案内」にてお知らせいたします。

平成29年度 水道基礎講座 日程(案)

日付	講義時間	講義科目
1 日 目	12:40 ~ 13:00	受付
	13:00 ~ 13:10	開講式・オリエンテーション
	13:10 ~ 14:40	水道概論
	14:50 ~ 16:50	水道経営
2 日 目	9:00 ~ 9:30	水道システム概論 〈ビデオ視聴〉
	9:30 ~ 11:00	水道システム概論 〈水源・取水・貯水〉
	11:10 ~ 12:00	水道システム概論 〈浄水施設〉
		〈昼食・休憩〉
	13:00 ~ 14:20	水道システム概論 〈浄水施設〉
	14:30 ~ 16:30	水道システム概論 〈導・送・配水施設〉
3 日 目	9:00 ~ 11:00	水道システム概論 〈機械・電気・計装設備〉
	11:10 ~ 12:00	水道システム概論 〈水質管理〉
		〈昼食・休憩〉
	13:00 ~ 14:00	水道システム概論 〈水質管理〉
	14:10 ~ 15:40	水道システム概論 〈給水装置〉
	15:40 ~ 15:50	閉講式

※主な講義内容は、裏面をご参照ください。

〔開催期日及び会場〕 東京会場 第1回 平成29年 5月10日(水) ~ 12日(金)
第2回 平成29年 5月17日(水) ~ 19日(金)

日本水道協会川口研修所 埼玉県川口市川口4-3-39
電話(048)258-3881

大阪会場 第1回 平成29年 5月24日(水) ~ 26日(金)
第2回 平成29年 5月31日(水) ~ 6月 2日(金)

日本水道協会大阪会館会議室 大阪府大阪市阿倍野区文の里4-5-4
電話(06)4399-5100

平成29年度 水道基礎講座

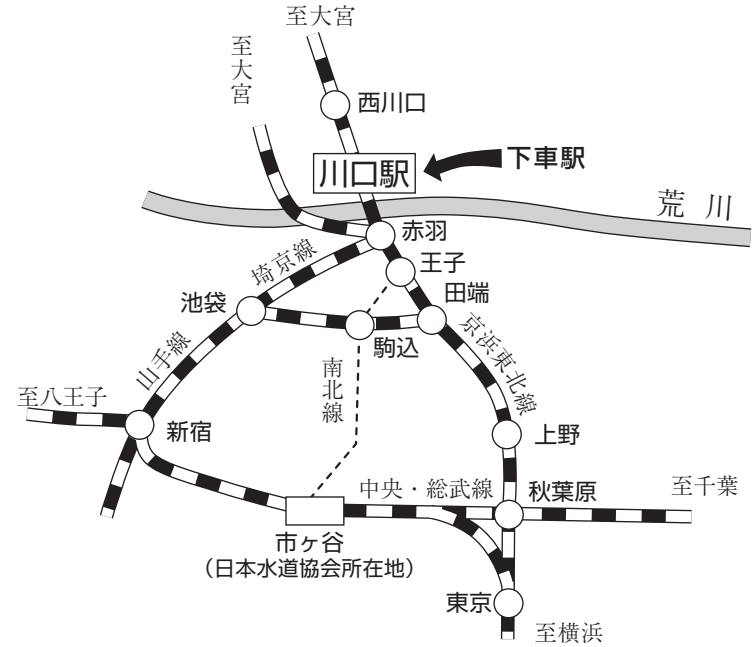
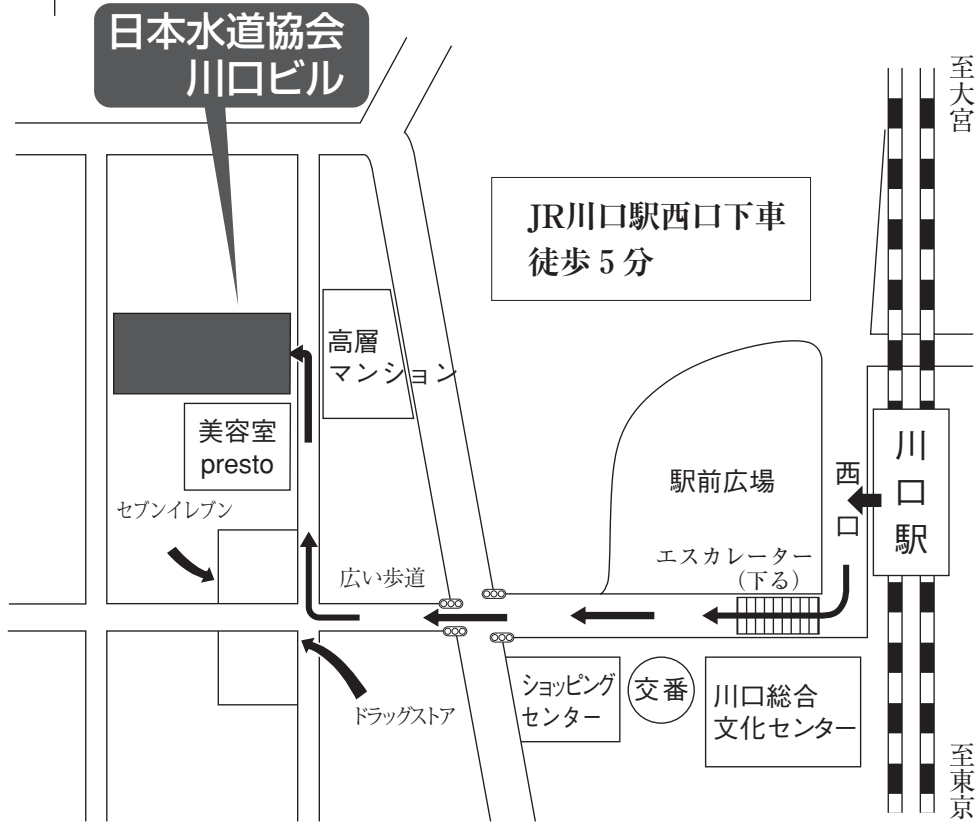
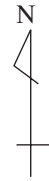
～講義内容紹介～

科 目	主な講義内容
水道概論	<ul style="list-style-type: none"> ○水道行政のしくみ ○水道法の、地方公営企業法等水道を取り巻く法令 ○水道事業の現状と課題
水道経営	<ul style="list-style-type: none"> ○公営企業経営の基本 ○公営企業会計の基本 (公営企業会計と官庁会計の違い) ○公営企業の予算 ○公営企業の決算 ○最近の水道料金の状況 ○水道料金の作り方
水道システム概論	
水源・取水・貯水	<ul style="list-style-type: none"> ○水道水源の種類とその特性 ○地表水・地下水の取水施設 (概要、構造の要件等) ○貯水施設 (種類・形式、基本要件等)
浄水施設	<ul style="list-style-type: none"> ○浄水施設の基本事項 (原水水質に応じた浄水方法等) ○施設別の目的と機能 (着水井・凝集池・ろ過池・消毒設備等) ○浄水施設の運転管理・保全 ○リスク対応 (地震・停電・原水水質悪化等)
導・送・配水施設	<ul style="list-style-type: none"> ○導水施設の概要 (導水方式・導水路・原水調整池等) ○送水施設の概要 (送水方式・送水管・浄水調整池等) ○配水施設の概要 (配水区域の設定・水運用等) ○漏水防止
機械・電気・計装設備	<ul style="list-style-type: none"> ○機械設備の概要 (ポンプ・電動機・弁類・その他設備) ○電気設備の概要 (受電設備・配電設備等) ○計装設備の概要 (流量計・水位計・圧力計・監視制御システム等)
水質管理	<ul style="list-style-type: none"> ○水道水質に関する基準 (水質基準・水質管理上留意すべき項目) ○主な水質項目の概説 ○水質管理 (水源・浄水施設・配水施設・給水施設) ○水質検査(水質試験)・水質検査計画
給水装置	<ul style="list-style-type: none"> ○給水装置とは ○給水装置の法体系 ○給水装置の維持管理 ○給水装置に係わる水質汚染事故

日本水道協会川口研修所案内図

所在地 埼玉県川口市川口4-3-39 (日本水道協会川口ビル)

電話 (048) 258-3881



交通案内

東京	京浜東北線	秋葉原	京浜東北線	川口
		(3分)	(21分)	
新宿	埼京線	赤羽	京浜東北線	川口
		(13分)	(4分)	
		(乗換)		
市ヶ谷	地下鉄南北線	王子	京浜東北線	川口
		(15分)	(9分)	
		(乗換)		
大宮	京浜東北線			川口
		(20分)		

大阪会館地図



〒545-0004 大阪市阿倍野区文の里 4-5-4
日本水道協会大阪会館
TEL (06) 4399-5100 FAX (06) 4399-5101