

令和2年度 水道料金算定実務研修会 開催要領

1. 目的 水道料金の算定実務を中心とした講義並びに演習等を行い、専門的知識の向上を図ることを目的としています。
※経営中級コースは、ディスカッション主体のため中止とし、水道料金算定実務に特化した研修会を開催いたします。
2. 研修対象 水道業務に従事する事務系職員で、主に経営・経理・会計に関する実務に携わる方。
3. 開催期日 令和2年10月29日(木)
4. 開催場所 日本水道協会 川口研修所 (別紙 案内図参照)
埼玉県川口市川口4-3-39
電話 (048) 258-3881
5. 定員 42名
6. 参加費 会員 1名 12,000円 (消費税込み)
非会員 1名 18,000円 (消費税込み)
① 請求書は送付いたしませんので、必要のある方は研修課までご連絡ください。
② 参加費の中に昼食代は含まれておりません。
7. 振込先 開催5日前(休日を含む)までに下記口座宛にご送金ください。
三菱UFJ銀行 市ヶ谷支店
口座番号 普通預金 0871023
口座名義 公益社団法人 日本水道協会
シャ) ニホスイドウキョウカイ
参加費をお振込みいただいた後に、本協会ホームページ「研修会・講習会のご案内」よりダウンロードした送金連絡票をE-mail又はFAXにて送信してください。
なお、振込手数料は申込者の負担となります。
8. 申込方法 本協会ホームページ「研修会・講習会のご案内」よりダウンロードした参加申込書に必要事項をご記入のうえ、下記にE-mailにてお申込みください。
また、申込みに当たっては、「申込後の研修会キャンセル、中止・延期の取扱い」を必ずご確認ください。

公益社団法人 日本水道協会 研修国際部 研修課
電話 (03)3264-2462 E-mail: kenshukai@jwwa.or.jp

9. 申込期間 会員…令和2年7月20日午前10時から開催初日の10日前まで
非会員…開催初日の1ヶ月前から10日前まで

お申込みは先着順となりますので、締切日を待たずに定員となることもあります。なお、募集定員に達した場合は本協会ホームページ「研修会・講習会のご案内」の各研修会「備考欄」にメッセージを掲載いたしますので申込み前に必ずご確認ください。

10. 参加の決定 参加申込書の受理をもって参加が決定したものととして、参加決定の通知は省略させていただきます。

なお、締切日前でも定員に達したときには、参加をお断りする場合があります。その際には、速やかにその旨をご連絡いたします。

また、研修当日のキャンセルはできません。申込み前に別紙「申込後の研修会キャンセル、中止・延期の取扱い」を必ずご確認ください。

11. 研修科目 別紙の日程をご参照ください。

12. 宿泊 各自で手配をお願いします。

なお、東京会場では、川口研修所近郊の宿泊施設を紹介しておりますので、ご希望の方は本協会ホームページ「研修会・講習会のご案内」の「日本水道協会川口研修所最寄り宿泊施設のご案内」を参照のうえ、各自直接お申込みください。

13. その他
- (1) 参加にあたり本協会ホームページ「研修会・講習会のご案内」の「研修会・講習会参加の皆様へのお願い」を必ずご確認ください。
 - (2) 感染予防のため受付を中止します。本協会ホームページ「研修会・講習会のご案内」の「日本水道協会研修会・講習会健康チェック表」をダウンロードし、所定事項を記入のうえ、研修当日回収箱に提出してください。
 - (3) 受講に際し、特に関心を持ち質問したい事項等がありましたら、別紙の調書にご記入のうえ、開催日の10日前までにE-mailにてお送りください。
 - (4) 電卓をご持参ください。
 - (5) 川口研修所は敷地内全面禁煙です。加熱式たばこを含む新型たばこや電子たばこ等も禁止です。
 - (6) 研修会場には駐車場・駐輪場はありませんので、車・バイク・自転車でのお越しはご遠慮ください。
 - (7) お知らせいただいた個人情報、今回の研修以外の目的には使用いたしません。
 - (8) 新型コロナウイルス等の感染症拡大や台風等の自然災害の影響により、研修会を中止又は延期する場合には、本協会ホームページ「研修会・講習会のご案内」にてお知らせいたします。

令和2年度 水道料金算定実務研修会 日程(案)

講義時間	講義科目
8 : 5 0 ~ 9 : 2 0	開場、研修会・講習会健康チェック表提出
9 : 2 0 ~ 9 : 3 0	開講式・オリエンテーション
9 : 3 0 ~ 1 2 : 3 0	水道料金 ○水道料金の決定原則 ○料金算定のプロセス ○総括原価の算定 ○原価の配分、料金表の作成 ○水道料金制度を取り巻く状況
1 2 : 3 0 ~ 1 3 : 3 0	〈昼食・休憩〉
1 3 : 3 0 ~ 1 6 : 3 0	水道料金・同演習〈水道料金の算定〉
1 6 : 3 0 ~ 1 6 : 4 0	閉講式

※ 主な講義内容は、裏面をご参照ください。

※ 講義の内容や時間等に変更が生じる場合もございますがご容赦ください。

〔開催期日及び会場〕

令和2年10月29日(木)

日本水道協会川口研修所 埼玉県川口市川口4-3-39

電話(048)258-3881

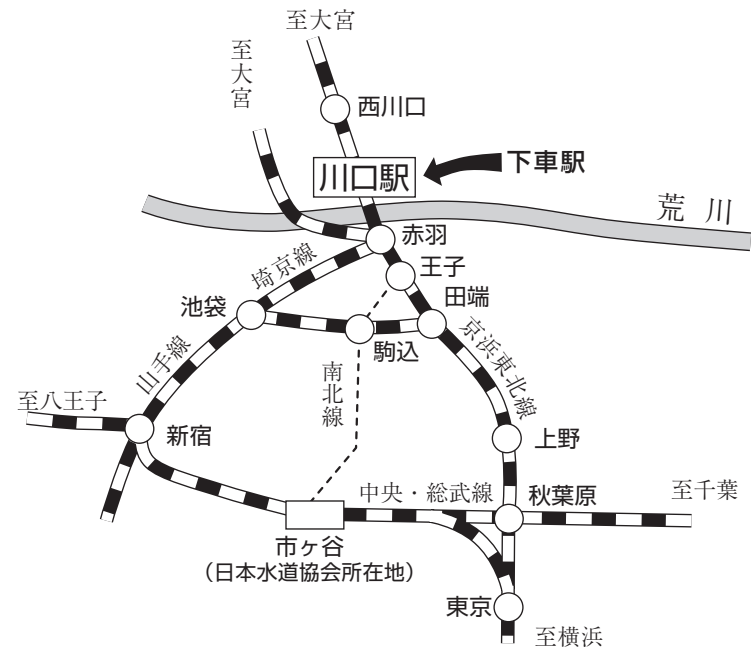
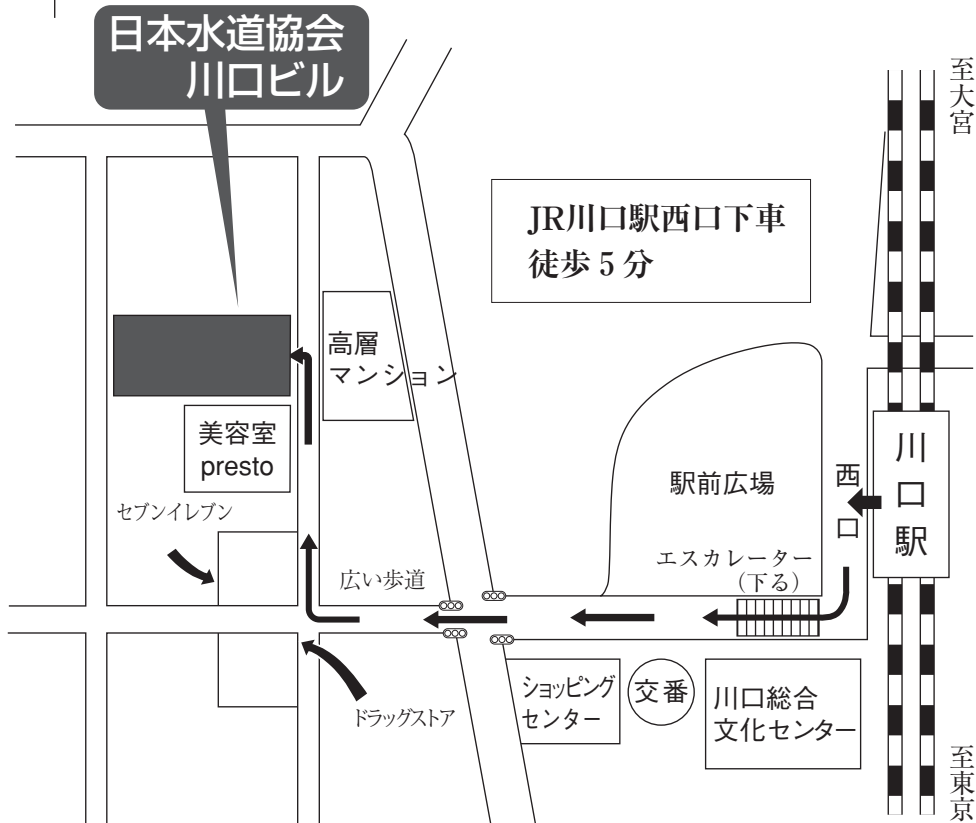
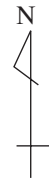
令和2年度 水道料金算定実務研修会
～講義内容紹介～

科目	主な講義内容
水道料金(演習含む)	<ul style="list-style-type: none">○水道料金の決定原則○総括原価の算定○水道料金制度を取り巻く状況○料金算定のプロセス○原価の配分、料金表の作成○水道料金の算定(演習)

日本水道協会川口研修所案内図

所在地 埼玉県川口市川口4-3-39 (日本水道協会川口ビル)

電話 (048) 258-3881



交通案内

東京	京浜東北線	秋葉原	京浜東北線	川口
		(3分)	(21分)	
新宿	埼京線	赤羽	京浜東北線	川口
		(13分)	(4分)	
		(乗換)		
市ヶ谷	地下鉄南北線	王子	京浜東北線	川口
		(15分)	(9分)	
		(乗換)		
大宮	京浜東北線			川口
		(20分)		